

# しずおか大道芸新聞

第19号



◀伽呂磨(きやろま) (ローピング)  
昨年春から突如静岡の町に出現。  
特徴は長すぎるまゆげ・大きすぎる  
目玉。…そしてオレンジ。

# その名は

きや  
**伽**

ろ  
**呂**

ま  
**磨**

▲静岡の街を徘徊する伽呂磨(2006年6月11日、けやき通り) (写真 原田)

## 伽呂磨って何だろう？

けやき通りでオレンジ色の怪しい生き物を見たことがあるだろうか。道の真ん中で立ち止まっていたり、ふらふらと歩き回っていたり、時には通行人に遊ばれていた…。よくわからないこの生き物。名を「伽呂磨(きやろま)」と言う。  
伽呂磨とは？今回はその正体と裏側をミコが公開してみよう。

〈伽呂磨とは〉

2005年の春からミコが行っている「ローピング」というパフォーマンスです。パフォーマンスをし、観客がそれを見に来ると言うのが一般的な大道芸ですが、会場内を自由気ままに現れてはそこにいる人達を驚かしたり、遊んだりするのがローピング。これを始めるきっかけになったのは同年の廿日会祭(はつかえさい)。静岡のやっちゃった系大道芸人あまるさんが「だるまに憑」なる企画をしてそれに参加したのがきっかけでした。だるまに憑って言うのは、だるまのお化けみたいなかぶり物を作り、中に入って会場内を賑やかにする、つまりローピングみたいなパフォーマンスでした。この時はローピングをするのも初めてだったし、なんと言ってもあんな怪しい物で大丈夫なのかと心配だったので、意外にも大人も子供も興味を持ってくれたのでうれしかったですね。それで味をしめてしまい、当初このとき限りのつもりでしたが、今も時折けやき通りでやっている次第です。

〈色と名前の由来〉

自分のだるまを作成するに当たってあまるさんから「目立って、外から透けない色」とアドバイスをもらい、お店に行ったらまたまオレンジ色の布を安売りしていたんです。これは買いた！と思い買い占めまし

た。名前は、オレンジ色のだるま。オレンジは人參に見える。人參は英語でキャロット。組み合わせてキャロマでどう？と知人に言われ、その後漢字を当てはめたと。どちらも結構適当でしたね(笑)。今はそれで良かったと思っております。

〈他者からの視点〉

・ 通行人にはどう見えていのか。実際に見たことがある人達に聞いてみたらこんな感じだと語ってくれました。

(感想その1)

・ 少しうつむき加減に、どこからともなくのそのそと登場し、マイペースでのそのそ動く。そのうち子供達と並んで座り込む。テンションが高いのか低いのか分からないうちでもおもしろかった。

(感想その2)

・ 怪しいんだけどいつの間にか人が集まって来ていた。子供に飛びつかれたりするのは怖がっていた。某アニメの「かおなし」だっけと言われてたっけ。

(感想その3)

・ 思わず触りたくなる。怪しい雰囲気も一杯出てるし遠くから目立つ色も正解だと思います。

動きなどは全く意識せず、ただ歩いたりしているだけなのに人から見ると、それだけでも怪しいんですね。

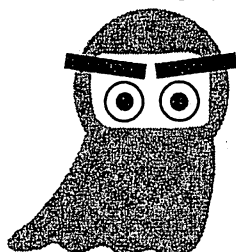
〈裏話〉

けやき通りで行っている時、丸井の警備員に「何しているの?」と言われ一瞬間「大道芸です」と言ったら納得してくれましたけど。確かに怪しいはいらねなかつたのでしようね。今は周知されたおかげで会釈までしてもらってます。

〈今後の予定〉

ここ最近やっていたいなかったのでそろそろ再開しようかと。6月からは清水のドリームプラザも開放されたので、そちらにも出没しようかな。どんな反応が返ってくるか楽しみです。また、伽呂磨グッズを作ったので伽呂磨が気に入った人にプレゼントしていくことも考えています。伽呂磨以外のキャラクターも始めようかと思っております。どうぞお楽しみに。街中で伽呂磨を見かけたら怖がらず、そしていじめないで一緒に遊んで下さいね。(ミーコ)

この顔にピンときたら



可愛がりましょう

(イラスト 原田)

# 「ドリプラ」大道芸受付開始!

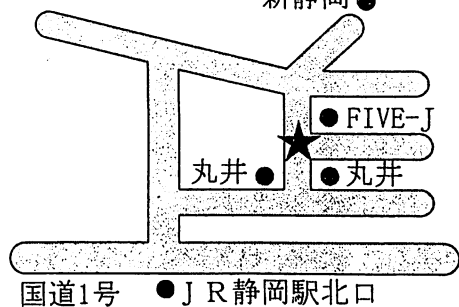


▲ドリムプラザで大道芸をするNAOKI (写真 原田)

## 静岡市街の大道芸

静岡の街中では土日や祝日、大道芸が行われています。(天候などの都合により行われぬ日もあります。)大道芸に関する情報は、「しずおか大道芸のまちをつくる会」のHPにてご確認下さい。(最終面の最下段参照)

新静岡 ●



★は、よく利用されている大道芸ポイント。

この度、エスパルスドリームプラザにおける大道芸の受付を当会で仲介していくこととなりました。10月初旬までは、日曜日のみ使用可能です。場所は海側デッキとなります。雨天時は相談の上、構内での演技も可能となります。電源、駐車場、控室が必要な場合は、その旨合わせてお問い合わせ下さい。応募締切は各週の水曜日までとさせていただきます。パフォーマーの皆様からのたくさんのご応募お待ちしております! (あまる)

お問い合わせ先

dabutiki@hotmail.com

しまる会受付担当 あまる

エスパルスドリームプラザ

<http://www.dreamplaza.co.jp/>

## はみだし 公演広告

あまるラボ vol.14 『静岡忍者伝説+ 静岡ねこ伝説』

作 あまる

出演 あまる、菜麻葉、え

7月21日(金)

22日(土)

時間 19時30分

(開場は開演20分前)

場所 アイセル21ホール

<http://aice1.city.shizuoka.jp/>

料金 入場無料

(投げ銭方式)

お問い合わせ

dabutiki@hotmail.com

# ようこそ静岡へ!

静岡での大道芸には県外からもパフォーマーが訪れます。そこで今回は5組のパフォーマーに質問!(まみい)

- ①どこに住んでるの?
- ②どんな大道芸をしてるの?
- ③静岡の大道芸を知ったきっかけは?
- ④やってみてどうでしたか?
- ⑤静岡の人へメッセージを!

## オマールえび



①岐阜県恵那市。山と緑とダムに囲まれた山あいの小さなまちです。  
②どんなって言われても困っちゃいますが、ジャンルはあまり意識していません。むしろジャンルを越えたものでありたいです。しいて言うならジャグリングでもあり、絶叫

マシーンでもあるという感じでしょうか。  
③きっかけはどうであったか忘れましたが、情報はしまる会のサイトから定期的に得ています。田舎の情報過疎地なのでネットは必需品です。  
④すごいと思ったのしーって思うときもあり、難しいなあって思うときもあり、勉強になりますね。近くにこういう環境があるってのがうらやましいです。  
⑤街中の日常に大道芸があるってのはとても素敵なことだと思います。また時々行かせてもらいます。一番行きたい時期は11月の頭なんですけどね!  
<http://oneebi.com/>  
大道芸の情報サイト  
<http://wanwan.ciao.jp/xoops/>

(写真 原田)

## セクシーDAVINCI



①今は大阪府茨木市に住んでいます。  
②潤い不足の現代人に幸せと悦びを与える為、バトンやハットを華麗

なダンスにのせセクシー大道芸をお送りしています。  
③先日あるイベントに参加した時、もーりーさん・ももっちさんと出会い、静岡はセクシー不足の人々であふれている事と、毎週土日に大道芸が出来る事を知りました。  
④すごく楽しかったです。大道芸は真つ昼間に行つたんですが、夜のショーパブのステージに立つイメージでショーをさせていただきました。セクシー過ぎて十分満足したのか途中で席を立たれる方もいらっしゃいました。多くの方に最後までお付き合いいただき、私も皆さんからいろんなパワーをいただきました。  
⑤困った時・寂しい時はいつでもご指名下さい。ボールやディアポロ等愛すべきDAVINCIグッズを引きつけて、静岡にセクシーサブリメントをお届けにあがります。(写真 りむ)

## はなまる



①愛知県瀬戸市に住んでいます。万博の瀬戸会場があったところに近いです。

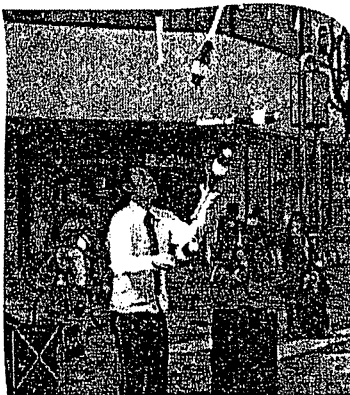
## 彦一団子

- ①東京都
- ②団子で戯れる
- ③風の噂で
- ④いいつけよ
- ⑤アロハ

<http://hikoichi.net/>  
(写真 原田)



## 渡辺あきら



①京都市京都市  
②おもにジャグリング。最近 はマイム、パントマイムにも興味があります。

②基本的にはジャグリングをメインでやっています。他にもバルーンやマジックなんかもやったりします。  
③大道芸人のもつちさんから静岡で大道芸ができるかと教えてもらいました。  
④名古屋の大須をメインでやっていたので、けやき通りは正直厳しい場所だなと思いましたが、でも、勉強になることはたくさんあったので凄いい経験になったと思います。あと、静岡の芸人さんやサポートしてくる人たちが凄く温かい人たちだなと思いました。初めて会った人でも温かく迎え入れてくれて凄く感謝しています。  
⑤2ヶ月に1回くらいは静岡に寄ろうと思つてます。これからはよろしくお願ひします。今回は思ったほどお客さんを集めることができなかったんで次に行つたときにリベンジしたいと思つています。  
[http://web.mac.com/daidoug\\_ei\\_hanamaru/Web/](http://web.mac.com/daidoug_ei_hanamaru/Web/) (写真 りむ)

③静岡の芸人さんを通じて、インターネットなど。  
④お客さんの数は少なめでしたが、集まってくれた人は温かい雰囲気最後まで付き合ってくれたので楽しくやれました。(たしかすごく寒い日だったんです。)  
⑤日常的にパフォーマンスが見られる、やれる環境がうらやましいです。しまる会のみなさんの努力の賜物ですね。また機会があればお邪魔します。そのときはぜひみなさん遊びに来てくださいます!  
<http://www.geocities.jp/ju881erakira/> (写真 Zion)



# 大道芸いんぷお



# 夏の大道芸イベント in 紺屋町&青葉公園

## ●大手町商店街のお祭り

7/2 (日) 場所 沼津駅周辺

もーりー

※詳細はこちらで確認して下さい。

<http://www.geocities.jp/>

[molly\\_daidoge/index.htm](http://www.geocities.jp/molly_daidoge/index.htm)

## ●夏夢舞台2006 in 牧之原

8/5 (土) 場所 牧之原市

もーりー、あまる、かずや、にゃんこ

## ●第10回長泉わくわく祭り

<http://japan.nagaizumi.org/matsuri/>

8/5 (土) 場所 駿東郡長泉町

あまる、ジャグラーテル、Mr. BUNBUN

## ●ウェルディ長泉

<http://www.well-d.jp/>

7/23 (日) ~ 8/20 (日) の日曜日

場所 駿東郡長泉町 時間未定

7/23 (日) あまる

7/30 (日) ももっち

8/6 (日) ジャグラーテル

8/13 (日) 大川英一郎

8/20 (日) あまる

## ◎静岡大道芸サークルWapS

大道芸が好きな仲間たちと一緒にジャクリングの練習をしませんか?小学生から社会人、静岡の大道芸人も参加しています。詳細はHPにて。

<http://www.h4.dion.ne.jp/>

[~nonthe/waps.htm](http://www.h4.dion.ne.jp/~nonthe/waps.htm)



# ミュージックいんぷお



6/24 (土) 『水無月音夜』

OPEN 19:30 START 20:00

出演 Amusement Tao / quiche

料金 1,000円

場所 静岡市葵区 MAKANMAKAN

ストリートライブ Amusement Tao

<http://www.taoweb.org/>

毎週金曜日 21時~

場所 青葉シンボルロード

(いんぷお担当 チャリ)

## 音楽+大道芸合同ライブ

in 紺屋町名店街 ~賑やかな紺屋町に出かけよう!~

6/17 (土) Gnome、涼 ~そよぎ~, ねにゑりバース 他

6/18 (日) 鈴木秀典 (元サイバーP)、MIWA、あまる 他

6/24 (土) Gnome、Earthmusic、あまる 他

場所 紺屋町 (旧西武前) 13:00~夕方 随時

エロティック  
サイバーナイト  
ミュージック  
フェスタ

## スタチューフェスタ

6/25 (日) ~周りは銅像だらけ!?~

もっちい、原田郁子、ミーコ、Mr.ぶるーす

あまる、スポンジ

場所 紺屋町 (旧西武前) 13:00~夕方

~曲芸したら罰金!?そんなばかな~

7/7 (金)

NAOKI、もっちい、Mr.ぶるーす、もーりー

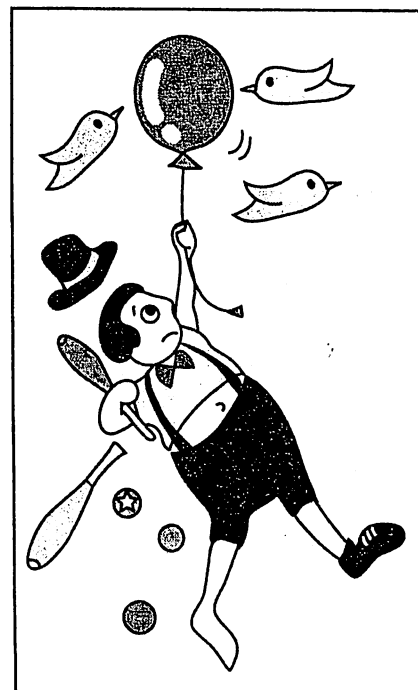
あまる、セクシー-DAVINCI、かずや 他

場所 青葉公園B1 18:00~21:30

## ●ま●ち●が●い●さ●が●し● まちがいが6つあるよ



(イラスト 原田)



▲答えは7月上旬当会HPにて。

## 《編集後記》

- ・鉄でGO(チャリ)
  - ・橙色最高!(ミーコ)
  - ・お断りだ!(あまる)
  - ・さすがっ!(まみい)
  - ・ウーマン (原田)
- ご意見・ご感想お待ちしております。

## サポーター募集

NPO「しずおか大道芸のまちをつくる会」は、静岡の街中で日常的に大道芸を楽しめるまちづくりを目指しています。会の活動を応援してくれるサポーターを募集いたします。サポーターのみなさんには『しずおか大道芸新聞』をお届けします。年会費は一口500円(年会費)で、お一人様何口でも。お申し込み・お問い合わせは代表あまるまたは当会のホームページまで。(この段最左記参照)

しずおか大道芸新聞第19号

2006年6月12日発行  
発行部数300部

編集・発行

しずおか大道芸のまちをつくる会

(代表) あまる

090-91189-7241

[dabutiiki@hotmail.com](mailto:dabutiiki@hotmail.com)

編集長 原田郁子

[http://www.geocities.jp/shizuoka\\_sinarukai/](http://www.geocities.jp/shizuoka_sinarukai/)

